

An aerial photograph of a wind farm in a lush green, rolling landscape. Numerous white wind turbines are scattered across the hills, with some in the foreground and others receding into the distance. The terrain is covered in vibrant green grass, and the sky is a clear, pale blue. The overall scene is peaceful and scenic, highlighting the integration of renewable energy into a natural environment.

# Projet éolien de Champalounat

*Atelier de concertation n°2*

Mercredi 12 avril 2023



# L'équipe représentée aujourd'hui



**Frédéric RABIER**

Responsable Développement Sud-Ouest



**Céline HUNOT**

Cheffe de projets



**Charline VIALLE**

Associée



**Mathilde GONZALEZ**

Consultante



## Les objectifs de l'atelier de concertation

01

### **Vous partager**

l'avancement du projet et le résultat de la co-construction des études paysagères

02

**Co-construire** les projets locaux et faire émerger un plan d'action pour mener ces projets

03

**Présenter** le financement participatif

## Le déroulé de l'atelier de concertation

18h30

**Introduction**

18h40

**Présentation du projet**  
> Questions / réponses

19h00

**Co-construction des projets locaux**  
> En sous-groupes

20h10

**Présentation du financement participatif**

20h25

**Conclusion**

20h30

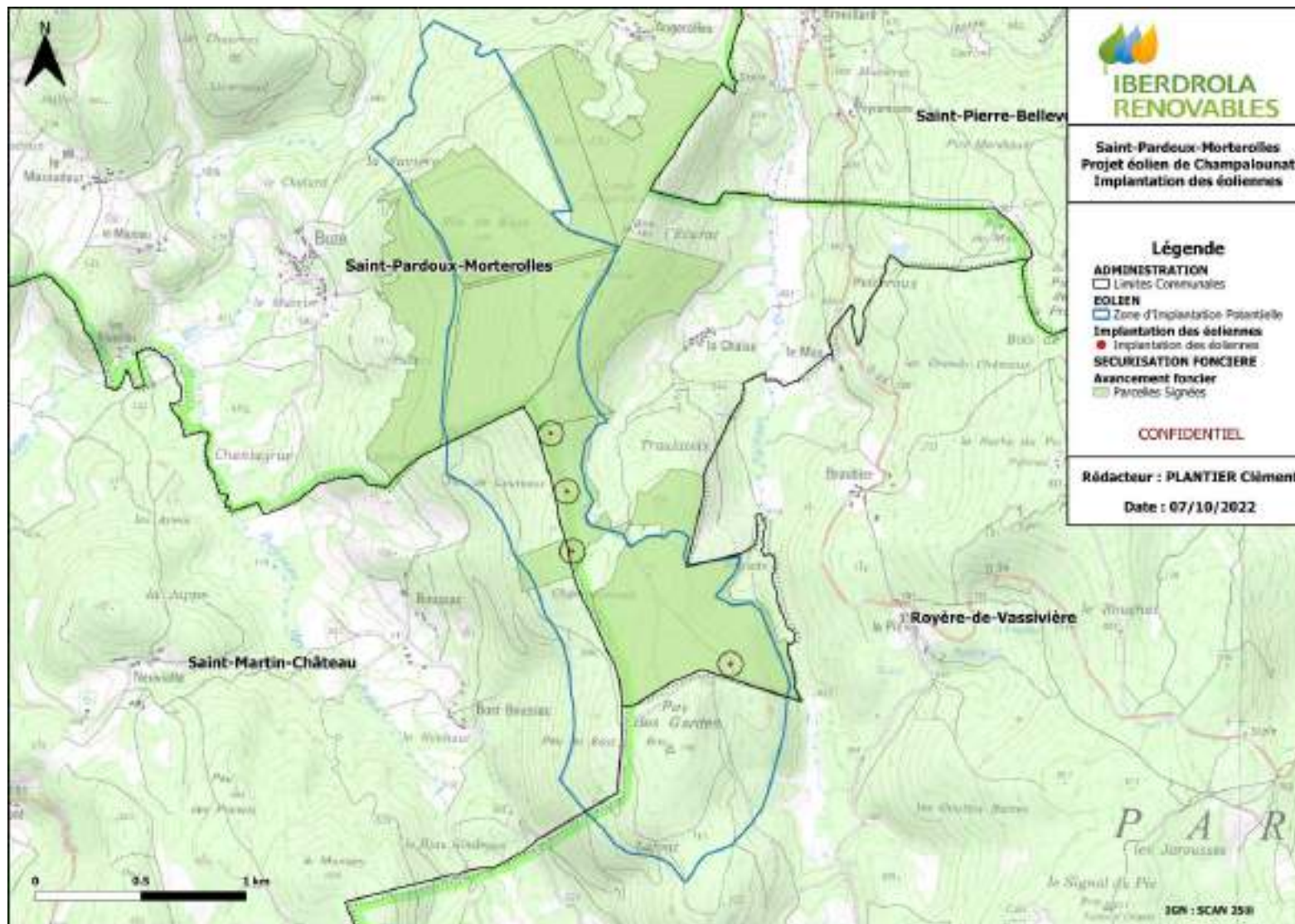
**Derniers échanges autour d'un verre**

# 01 Le projet éolien et ses actualités

---



# Les grandes caractéristiques du projet



**4 éoliennes** sur Saint Pardoux-Morterolles

**150 m** en bout de pale

**500 m min** de distance aux habitations

**3,6 MW** de puissance unitaire

**33 GWh** de production annuelle d'électricité

Une production capable de couvrir les besoins en électricité d'environ **7000 foyers\***

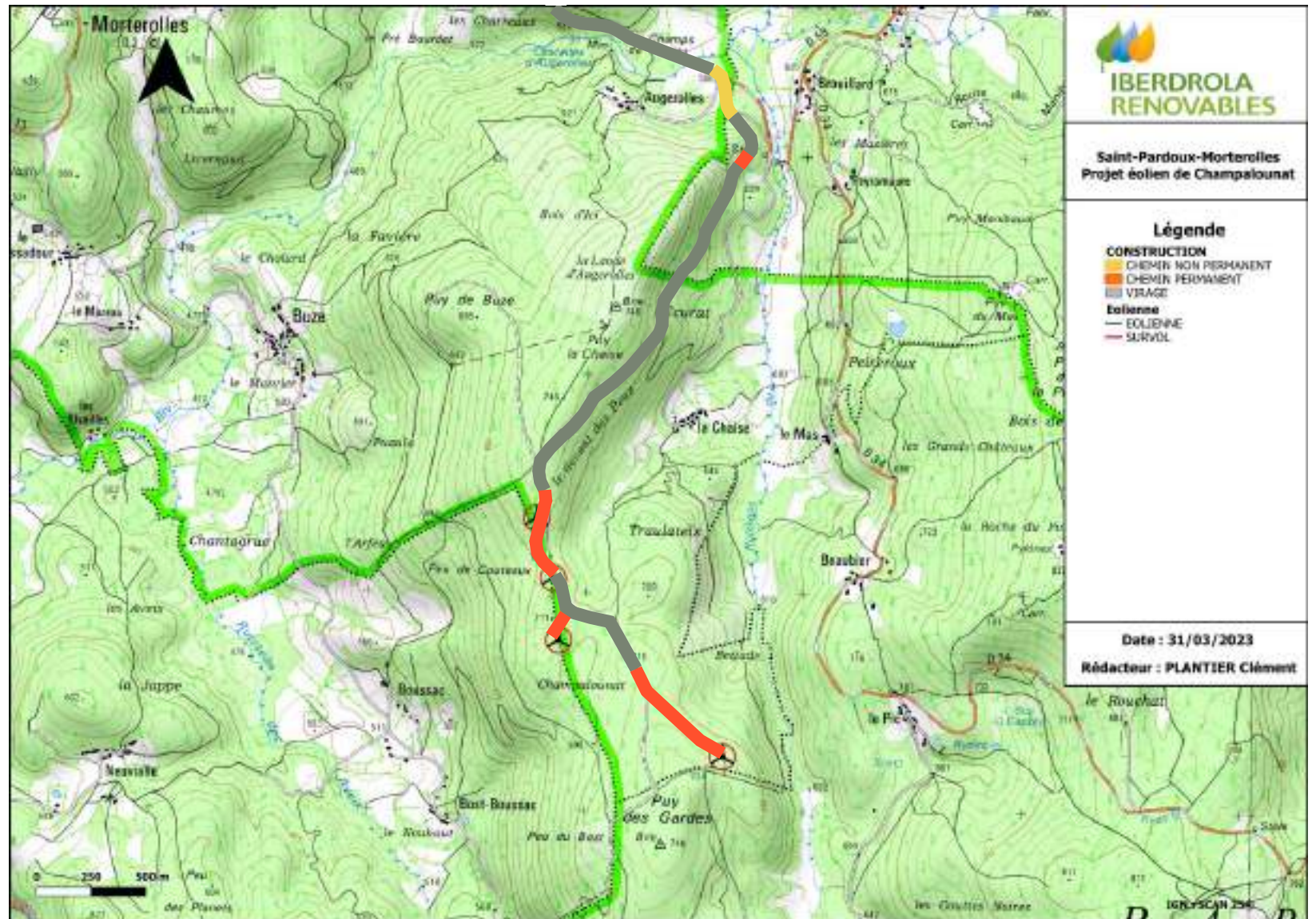
\*Soit la consommation équivalente de 7000 foyers avec : 4,86 MWh/foyer/an, soit 33 000 MWh / 4,86 MWh = 6790, soit environ 7000 foyers.  
(Sources : INSEE + données IBERDROLA)



# L'acheminement des éoliennes

L'itinéraire depuis le Sud de la D58 jusqu'au site d'implantation est en cours d'étude.

Un nouveau scénario d'accès est en réflexion, suite à la décision du conseil municipal de Saint-Pierre-Bellevue.





# L'acheminement des éoliennes

Nouveau scénario  
d'accès à l'étude





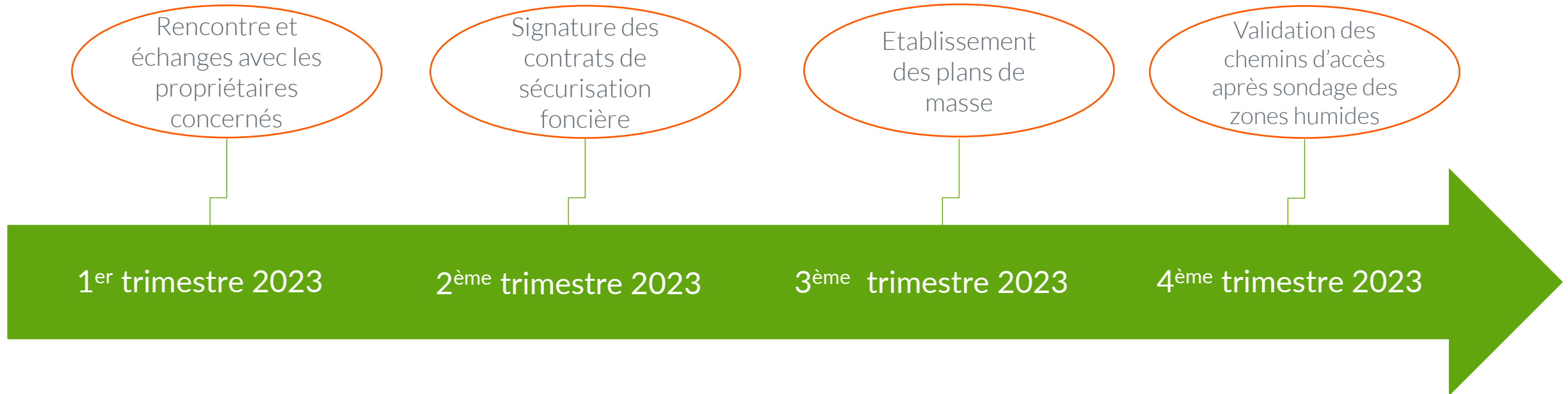
# L'acheminement des éoliennes

Nouveau scénario  
d'accès à l'étude



# L'acheminement des éoliennes

## Le calendrier de finalisation des chemins d'accès





Avez-vous des questions sur le projet, son implantation ou l'acheminement des éoliennes ?



# Les photomontages



Les points de vue de photomontages ont été co-construits lors du 1<sup>er</sup> atelier de concertation le 23 novembre 2022.

|    | COMMUNE                   | LIEU DU POINT DE VUE DU PHOTOMONTAGE |
|----|---------------------------|--------------------------------------|
| 1  | Saint-Pardoux-Morterolles | Au niveau du Mafpa                   |
| 2  | Saint-Pardoux-Morterolles | La Vedrenne                          |
| 3  | Saint-Pardoux-Morterolles | Augerolles - Le parking des cascades |
| 4  | Saint-Pierre-Bellevue     | Le Compeix                           |
| 5  | Saint-Pardoux-Morterolles | La Chaise                            |
| 6  | Royère-de-Vassivière      | Beaubier                             |
| 7  | Royère-de-Vassivière      | Le Pic                               |
| 8  | Royère-de-Vassivière      | Le Puy des Gardes                    |
| 9  | Royère-de-Vassivière      | Langladure                           |
| 10 | Saint-Martin-Château      | Boussac                              |
| 11 | Saint-Pardoux-Morterolles | Buze                                 |
| 12 | Saint-Pardoux-Morterolles | Le Massadour                         |
| 13 | Saint-Pardoux-Morterolles | Morterolles                          |



# Les photomontages

**Photomontage n°1** : depuis le Mafpa (Saint-Pardoux-Morterolles)





# Les photomontages

---

**Photomontage n°2** : depuis la Vedrenne (Saint-Pardoux-Morterolles)





# Les photomontages

---

**Photomontage n°3** : depuis Augerolles – le parking des cascades (Saint-Pardoux-Morterolles)





Le projet et ses actualités

# Les photomontages

---

**Photomontage n°4** : depuis le Compeix (Saint-Pierre-Bellevue)





Le projet et ses actualités

# Les photomontages

Photomontage n°5 : depuis la Chaise (Saint-Pardoux-Morterolles)





Le projet et ses actualités

# Les photomontages

---

Photomontage n°6 : depuis Beaubier (Royère-de-Vassivière)





Le projet et ses actualités

# Les photomontages

---

Photomontage n°7 : depuis le Pic (Royère-de-Vassivière)





# Les photomontages

---

Photomontage n°8 : depuis le Puy des Gardes (Royère-de-Vassivière)





# Les photomontages

---

Photomontage n°9 : depuis Langladure (Royère-de-Vassivière)



# Les photomontages

---

**Photomontage n°10** : depuis Boussac (Saint-Martin-Château)





Le projet et ses actualités

# Les photomontages

---

Photomontage n°11 : depuis Buze (Saint-Pardoux-Morterolles)





# Les photomontages

---

**Photomontage n°12** : depuis le Massadour (Saint-Pardoux-Morterolles)





Le projet et ses actualités

# Les photomontages

---

**Photomontage n°13** : depuis Morterolles (Saint-Pardoux-Morterolles)





Avez-vous des questions sur le  
projet et ses études ?



# 02 La co-construction autour du projet

---



# Les projets locaux

---

## Pourquoi vous proposer des projets locaux ?

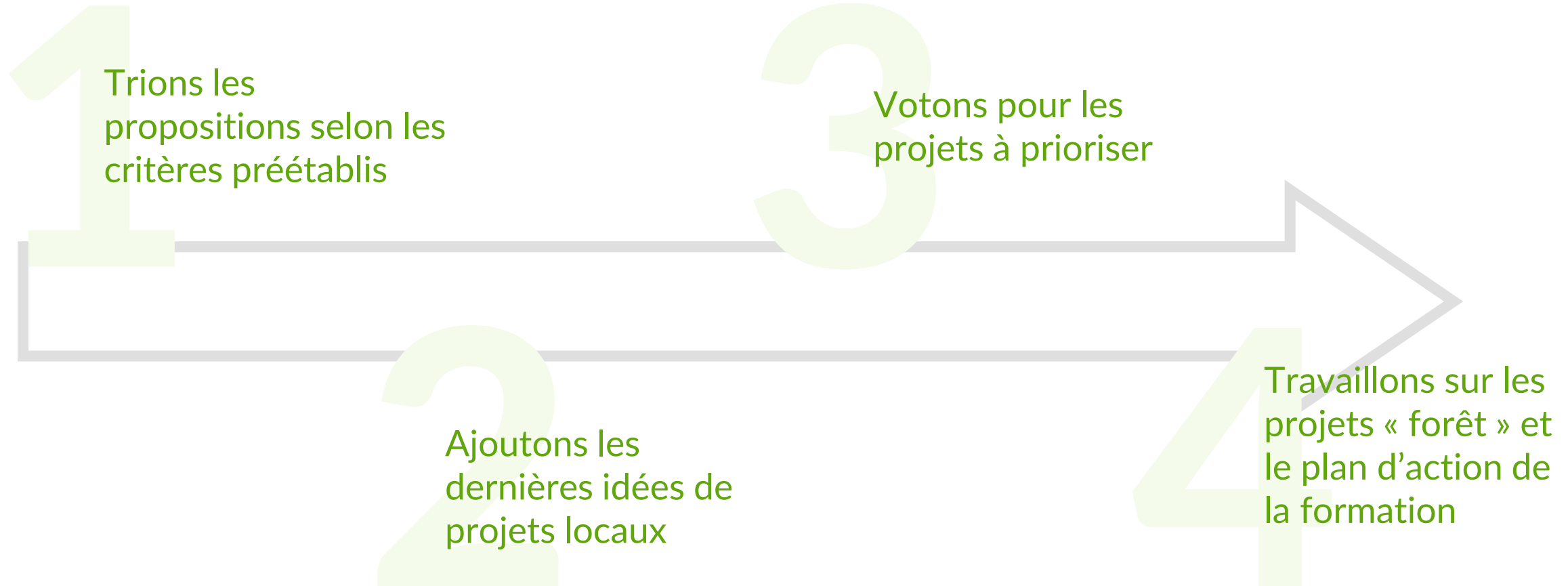


Pour que ce projet éolien soit plus qu'un projet éolien  
Pour que ce projet dans son ensemble rayonne sur votre territoire



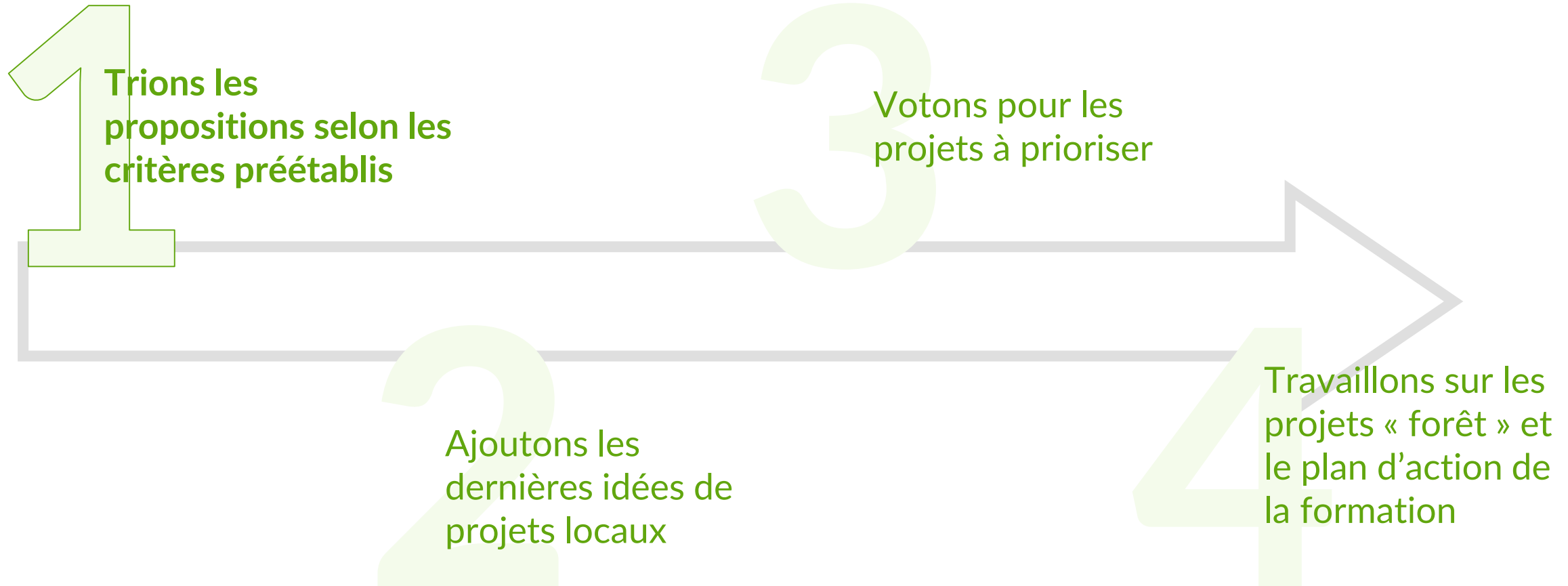
Pour développer avec vous tous un projet qui soit en harmonie  
avec vos envies et vos besoins

## Déterminons ensemble les projets locaux





## Déterminons ensemble les projets locaux



# Les projets locaux

## 1

### Le travail autour des projets locaux

23 novembre 2022

Atelier de concertation n°1



18 janvier 2023

Forum participatif n°2





# Les projets locaux

## 1 Les critères d'acceptation des projets locaux

### Pour Iberdrola

> Première ébauche des projets locaux

mi-2023

*Cette date permet d'intégrer les réflexions au dossier déposé en préfecture mais les réflexions se poursuivront après le dépôt du dossier en préfecture.*

> Projets à privilégier :

Projets répondant à la logique d'intérêt général

Projets en lien avec l'environnement, l'énergie, la transition énergétique, la sobriété énergétique

### Pour les élus de Saint-Pardoux-Morterolles

> Projets à privilégier :

Projets bénéficiant au plus grand nombre

Projets destinés en priorité à ceux qui sont le plus proches de la zone / avec le plus de co-visibilité

# Les projets locaux

## Trions les propositions selon les critères préétablis

### Thème : Énergies renouvelables et sobriété

| Proposition   | Possibilité<br>(échelle de 1 à 5) | Complément d'informations  |
|---|-----------------------------------|--|
| Abonder les aides de l'ANAH                                       | *                                 | Car ne répond pas à la logique d'intérêt général.  |
| Aider à la mise en place d'une isolation thermique et phonique    | ***                               | Possible pour des bâtiments communaux, impossible pour des bâtiments privés.   |
| Aider à l'isolation des bâtiments communaux                       | ****                              | Car répond à la logique d'intérêt général et en lien avec la sobriété énergétique.   |
| Aider les habitants volontaires à installer des panneaux solaires | *                                 | Car ne répond pas à la logique d'intérêt général.  |
| Consommer l'électricité produite par les éoliennes                | ***                               | Vous consommerez l'électricité produite par le parc éolien car vous habitez proche de celui-ci, mais vous consommerez de l'énergie provenant d'autres sources d'énergie et nous ne pouvons pas vous dire dans quelles proportions. |
| Installer des panneaux solaires sur les bâtiments communaux       | ****                              | Car répond à la logique d'intérêt général et en lien avec la transition énergétique.   |
| Optimiser le chauffage des bâtiments communaux                    | ****                              | Car répond à la logique d'intérêt général.   |



# Les projets locaux

## 1 Trions les propositions selon les critères préétablis

### Thème : Formation et paysage

| Proposition   | Possibilité<br>(échelle de 1 à 5) | Complément d'informations  |
|---|-----------------------------------|--|
| Faire découvrir les métiers de l'éolien aux formations locales                      | ****                              | Volonté d'Iberdrola de communiquer et de former des jeunes aux métiers de l'éolien.                        |
| Travailler avec les apprentis de l'école d'Égletons lors de la construction du parc | ***                               | Les modalités doivent être décidées ensemble lors d'un atelier de concertation et avec l'école d'Égletons. |
| Travailler sur les sujets de la formation et du paysage ensemble                    | **                                | Les modalités doivent être décidées ensemble lors d'un atelier de concertation.                            |

### Thème : Démarche de concertation

| Proposition   | Possibilité<br>(échelle de 1 à 5) | Complément d'informations   |
|---|-----------------------------------|---|
| Utiliser des informations plus imagées (photos et vidéos) | **                                | Nous prenons cette remarque en considération, cependant nous avons besoin de plus d'informations sur ce point pour répondre à votre besoin. |

# Les projets locaux

## 1 Trions les propositions selon les critères préétablis

Thème : Parc éolien et forêt

| Proposition  | Possibilité (échelle de 1 à 5) | Complément d'informations   |
|--|--------------------------------|---|
| Mettre une table d'orientation sur le site   | *****                          | Participe à la mise en valeur du site d'implantation des éoliennes.             |
| Créer une maison de la réserve   | *****                          |   |
| Jumeler le parc éolien avec un parcours fléché sur la flore                            | ****                           |   |
| Créer un parcours avec des photos pour illustrer l'évolution d'un paysage              | *****                          |   |
| Créer un parcours pédagogique avec du mobilier et des panneaux d'information pour tous | ****                           |   |
| Réfléchir à la signalétique sur le site pour y accéder                                 | ****                           |   |
| Aménager certains chemins créés par Iberdrola  | ****                           | Les modalités doivent être décidées ensemble lors d'un atelier de concertation. |



# Les projets locaux

## 1 Trions les propositions selon les critères préétablis

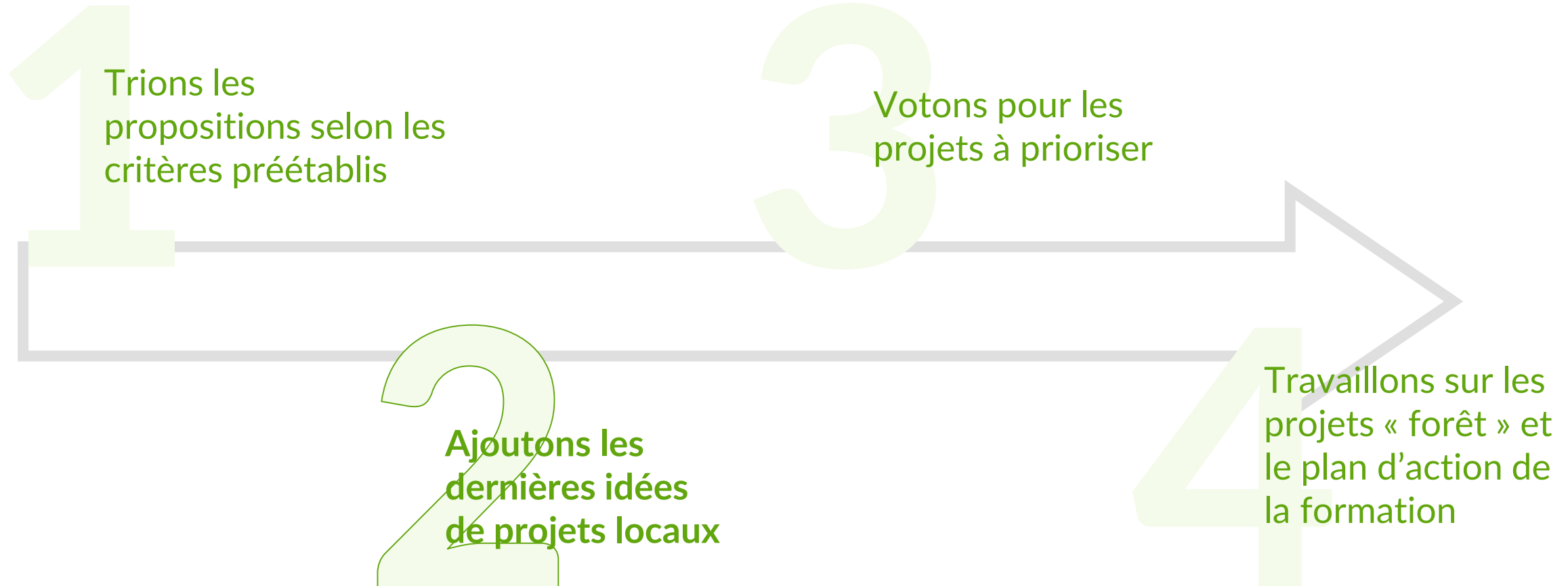
### Thème : Financier

| Proposition   | Possibilité<br>(échelle de 1 à 5) | Complément d'informations   |
|---|-----------------------------------|---|
| Permettre le financement participatif   | *****                             | Les modalités doivent être décidées ensemble lors d'un atelier de concertation.   |
| Avoir une offre d'électricité locale pour réduire la facture des participants | *                                 | Il ne peut y avoir de tarif préférentiel de l'électricité pour certains citoyens français en fonction de l'endroit où ils habitent. |

### Thème : Aménagement communal

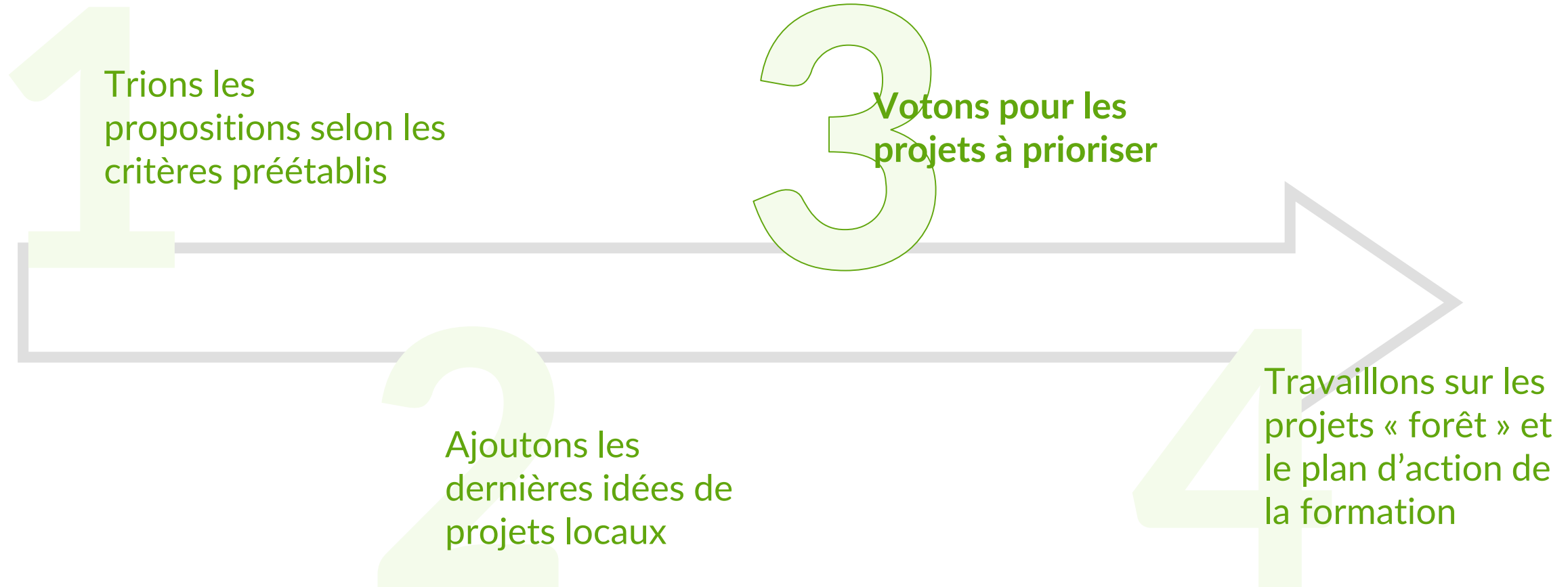
| Proposition  | Possibilité<br>(échelle de 1 à 5) | Complément d'informations   |
|--|-----------------------------------|---|
| Aider à l'installation d'un mât pour les réseaux téléphoniques dans les zones blanches | *                                 | Cela ne correspond pas aux compétences d'Iberdrola, pour la couverture des zones blanches, vous pouvez vous rapprocher de l'ARCEP (Autorité de régulation des communications électroniques, des postes et de la distribution de la presse). |
| Enfouir les lignes électriques dans les hameaux  | *                                 | Cela ne correspond pas aux compétences d'Iberdrola, vous pouvez vous rapprocher d'Enedis pour ce sujet.   |

## Déterminons ensemble les projets locaux





## Déterminons ensemble les projets locaux



## Les projets locaux

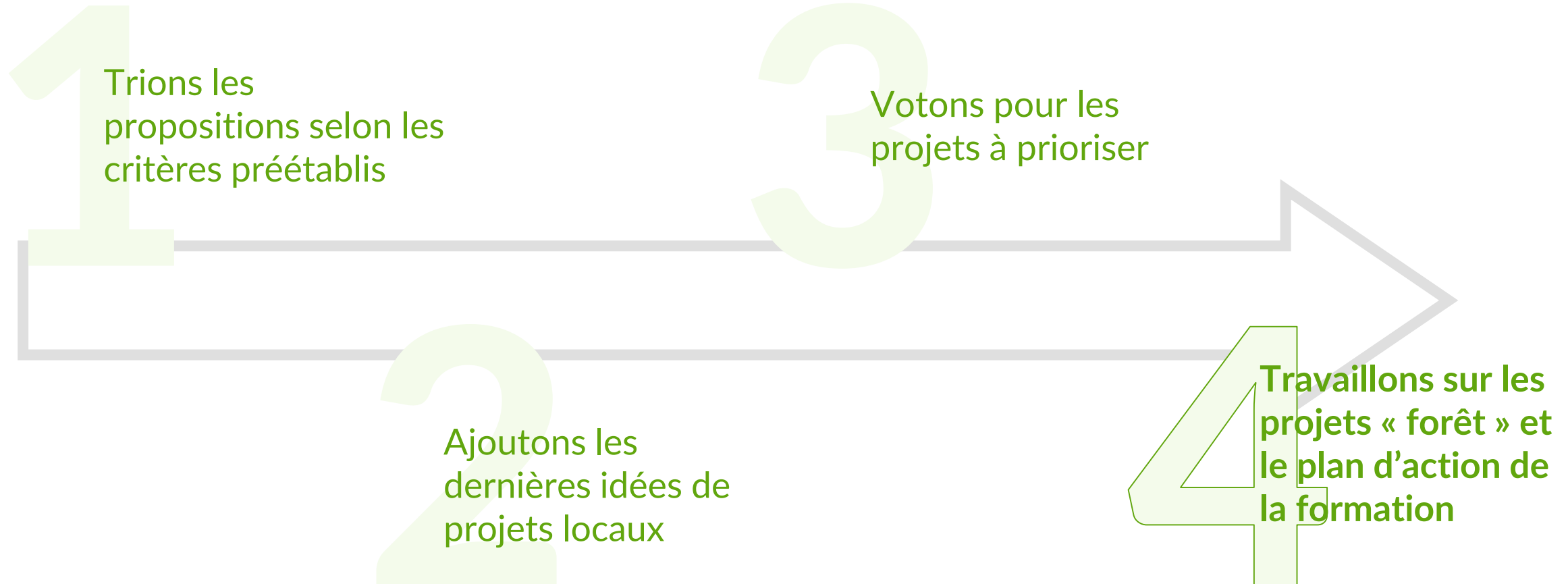
---

3 Votons pour les projets à prioriser

Vous avez 3 gommettes chacun.  
Votez pour les propositions prioritaires selon vous !



## Déterminons ensemble les projets locaux



Travaux en sous-groupe  
20' par sous-groupe et on change les  
équipes !



# Présentation des résultats des réflexions et travaux de chaque sous-groupe

# 03 Le financement participatif

---



# Donner une dimension éco-citoyenne au projet éolien

Proposer aux citoyens de prendre part au financement du projet



Épargner localement  
avec une visibilité sur ce  
qui est fait de son argent



Bénéficier de  
retombées économiques  
avantageuses



Participer à la transition  
énergétique de son  
territoire

2021-2024

2024-2025

2026

2027-...

Développement du projet

Instruction du projet  
éolien

Construction

Fonctionnement du parc

- Information sur le financement participatif
- Réflexions communes autour du financement participatif

Inscription au financement  
participatif

Mise en place du  
financement participatif  
et début des retombées

# Les modalités d'investissement

Qui peut investir ?



Les habitants de la commune de Saint-Pardoux-Morterolles et des communes limitrophes

Quel type de financement ?



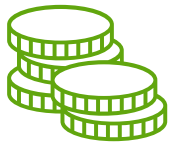
Un financement sous forme de prêt avec intérêts

Comment ?



Via une plateforme de financement participatif en ligne (ex : Enerfip, Lendosphere)

Combien ?



En fonction des plateformes :  
10€ / 50€ / ...

À quels frais ?



Aucun

Quelles retombées ?



Le taux et la durée du prêt sont définis par la plateforme et le porteur de projets



# Est-ce sûr ?

Tout investissement comporte un risque **mais ce risque est encadré**

Les plateformes de financement participatif sont agréées par l'**Autorité des Marchés Financiers** et réglementées par l'**ORIAS**



Les projets ouverts au financement participatif et proposés par les plateformes sont **rigoureusement sélectionnés** : solidité financière, qualité des installations et de l'étude d'impact, cohérence avec le territoire d'implantation, etc.

# 04 Les prochains événements

---



# Les prochaines étapes

---

## Suite à cet atelier

### **Un compte-rendu**

Un compte-rendu sera accessible prochainement sur le site Internet du projet afin de retrouver l'ensemble des informations partagées.

### **Un prochain atelier de concertation sur les projets locaux**

Un atelier se tiendra le mercredi 28 juin 2023, pour continuer de travailler avec l'ensemble des habitants de Saint-Pardoux-Morterolles et des communes limitrophes aux projets locaux.

Retrouvez l'ensemble des informations sur le

### **SITE INTERNET**

- Le projet éolien de Champalounat
- Une foire aux questions
- Les supports et comptes-rendus des rendez-vous de concertation

[www.projeteolien-de-champalounat.fr](http://www.projeteolien-de-champalounat.fr)



# Atelier de concertation n°3

Mercredi 28 juin 2023



Merci !





**Frédéric RABIER**

Responsable développement Sud-  
Ouest  
frabier@iberdrola.fr  
06 28 40 09 23



**Céline HUNOT**

Cheffe de projets  
chunot@iberdrola.fr  
06 45 56 66 83



**Charline VIALLE**

Associée  
charline.vialle@demopolis-  
concertation.fr  
06 13 60 01 06



**Mathilde GONZALEZ**

Consultante  
mathilde.gonzalez@demopolis-  
concertation.fr  
07 85 63 85 66

---

Iberdrola

---

Equipe Demopolis Concertation