



IBERDROLA

Le projet éolien de Champalounat

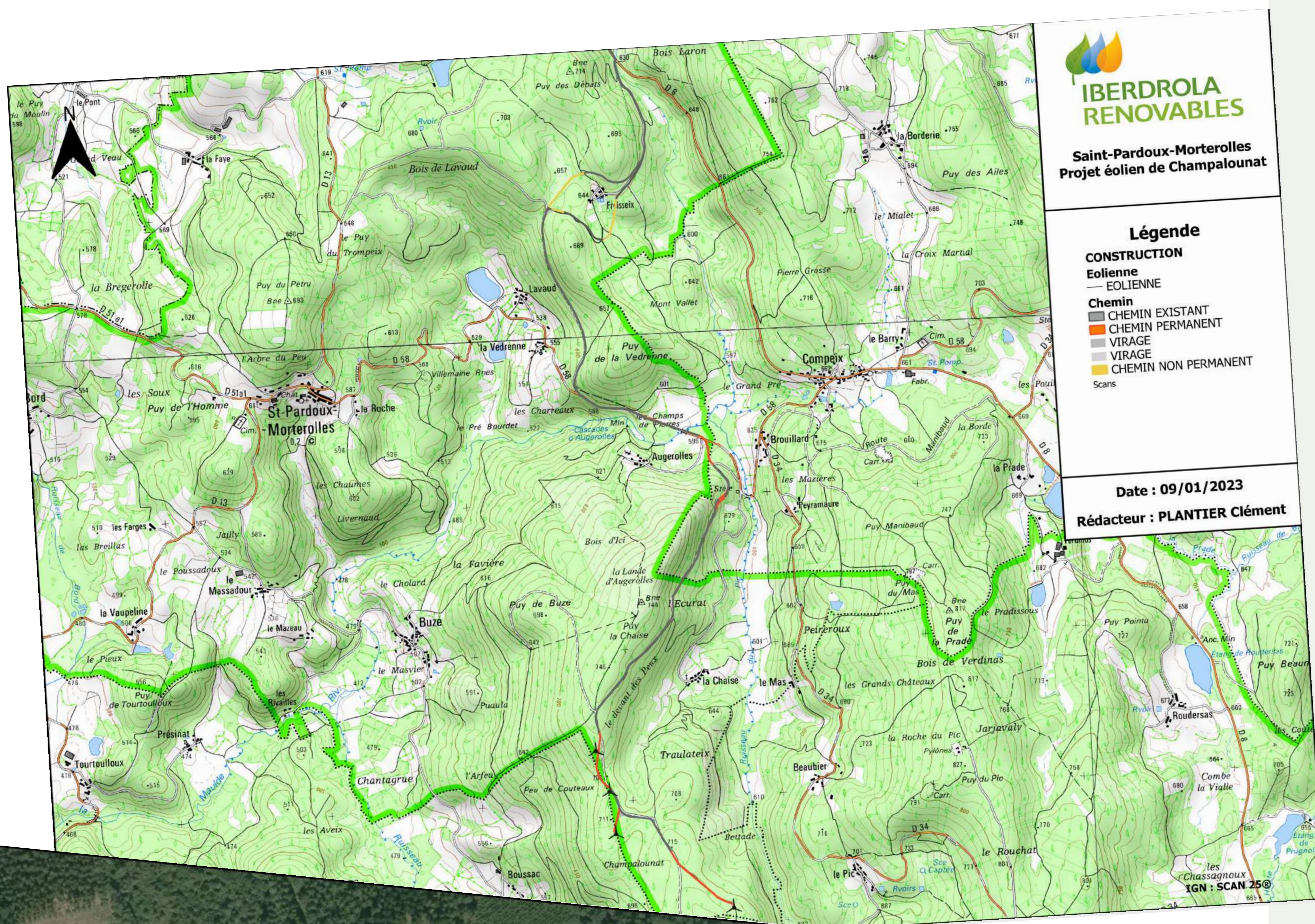
LE CHANTIER ET L'ACHEMINEMENT DES ÉOLIENNES

Les travaux et la construction du parc sont prévus en 2025 / 2026*. La phase chantier dure entre 9 et 12 mois. Cette phase comprend le terrassement du terrain, la réalisation des fondations, les travaux de raccordement, l'acheminement et le montage des éoliennes.

* calendrier prévisionnel soumis aux éventuelles évolutions et délais d'instruction

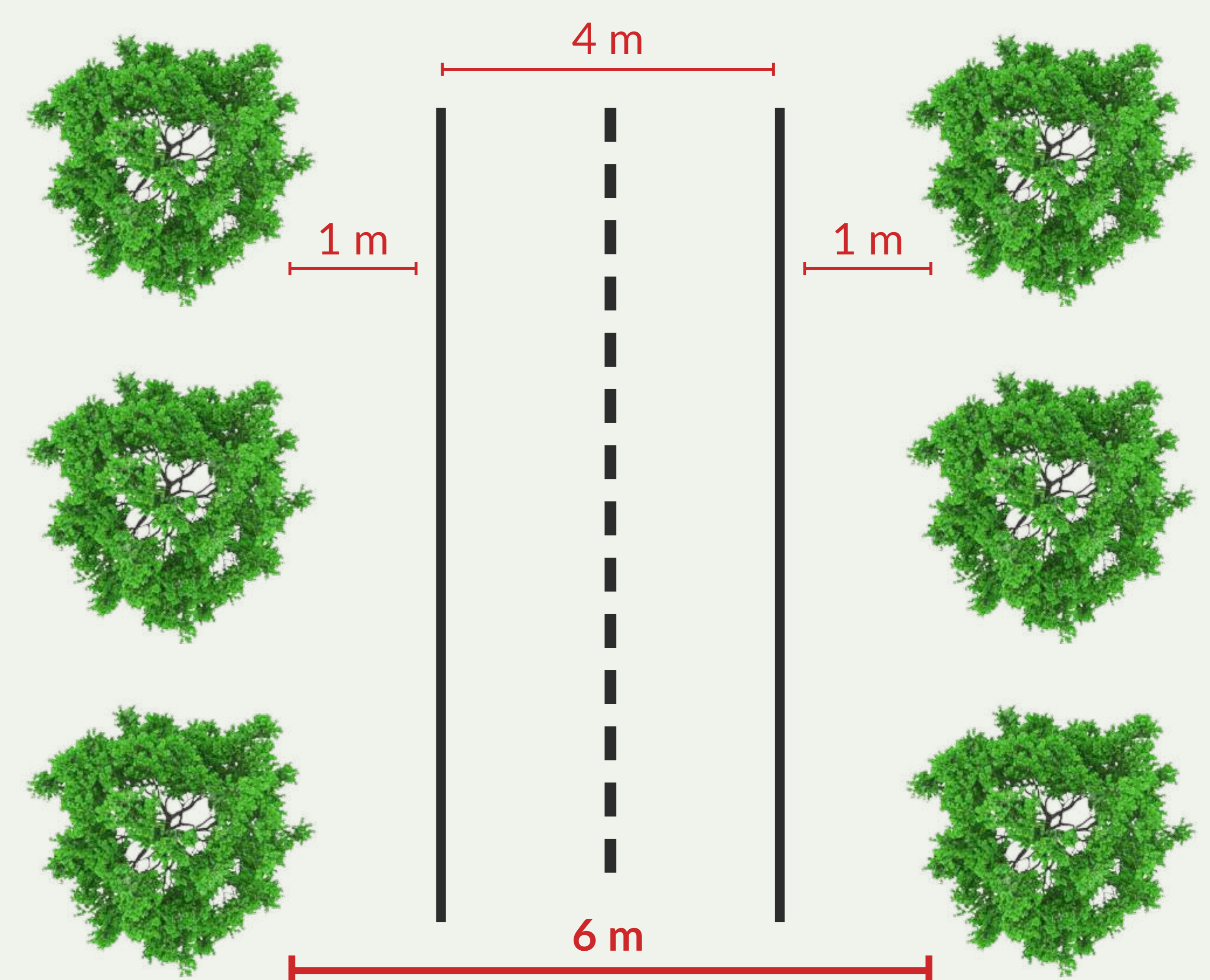
LES SCÉNARIOS D'ACCÈS À LA ZONE D'IMPLANTATION POTENTIELLE DES ÉOLIENNES

Aujourd'hui, plusieurs scénarios d'acheminement des éoliennes sont envisagés :

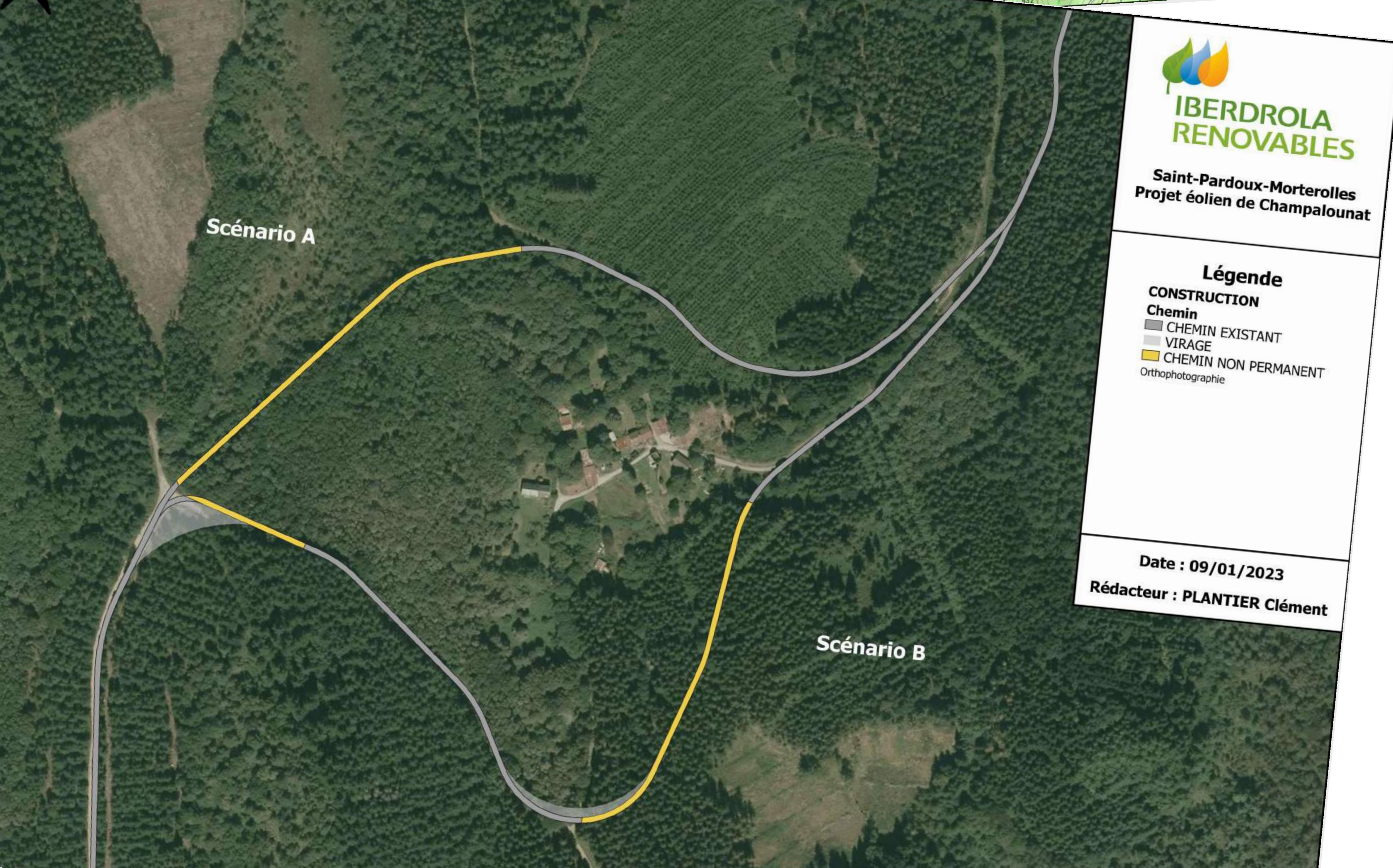


TOUT SAVOIR SUR L'ACHEMINEMENT DES ÉOLIENNES SUR LE PARC

Pour acheminer les matériaux, nous essayons d'utiliser le plus possible les routes et chemins d'accès existants. Il est nécessaire que ces chemins mesurent 4 mètres de large et 1 mètre de chaque côté du chemin exempt d'obstacles (soit 6 mètres de large).



Si les chemins existants ne sont pas adaptés, nous pouvons :
- Optimiser les chemins existants (renforcement ou élargissement),
- Créer de nouveaux chemins qui seront à la disposition de la commune après la fin des travaux.



demopolis
concertation